

租赁

商业店铺



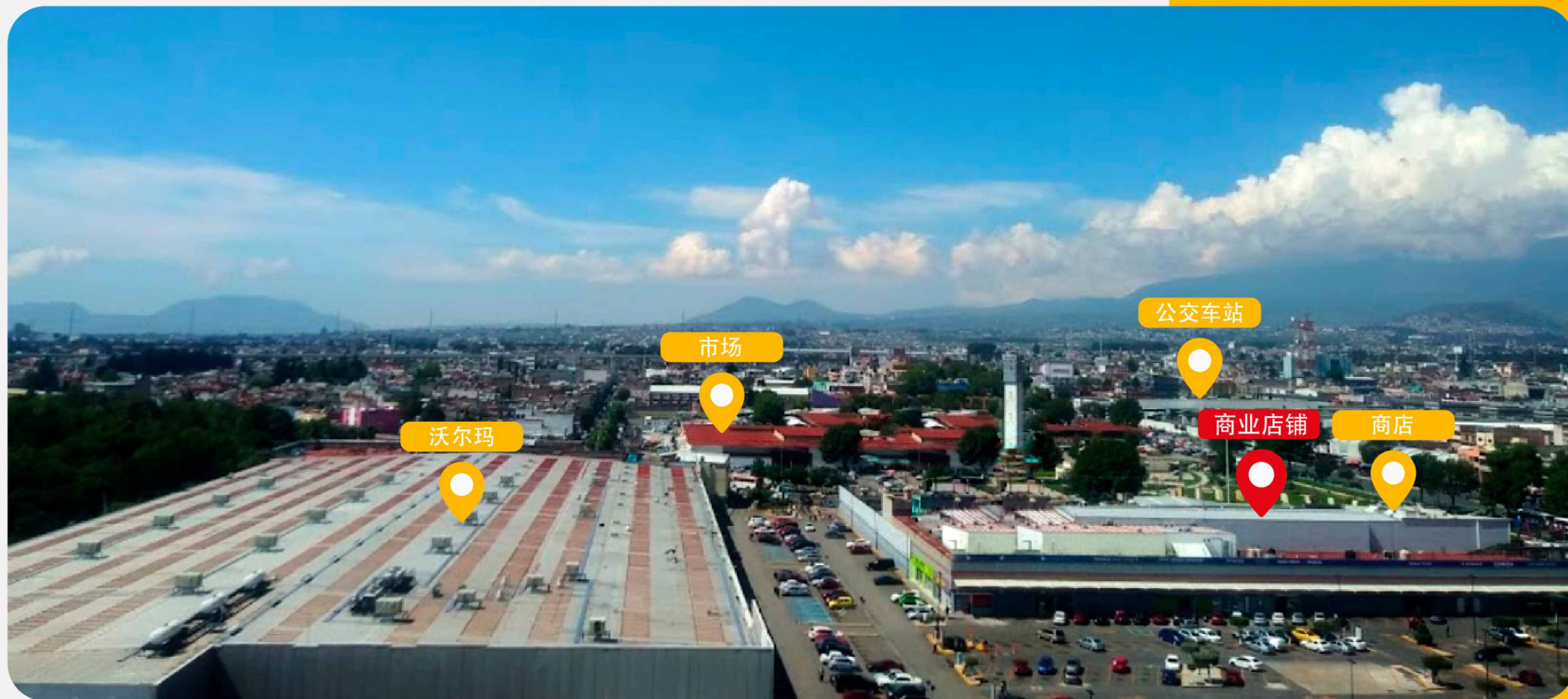


拐角处, 具有两个正面, 朝东方有十二米 (沃尔玛入口), 朝北方从六米到十八米不等 (IMSS诊所)



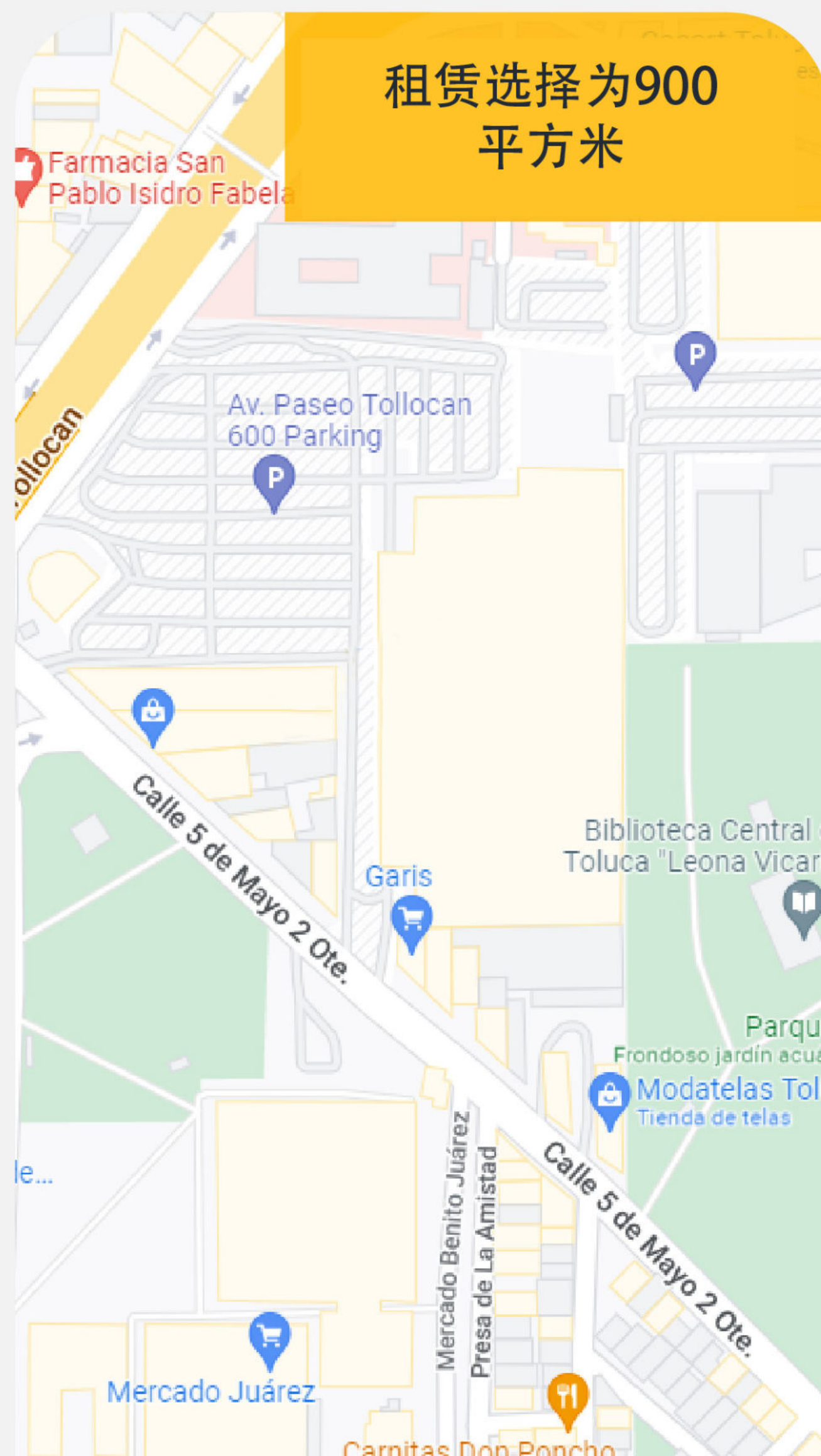


在该区域内有杰出的商业, 成为您的业务重要



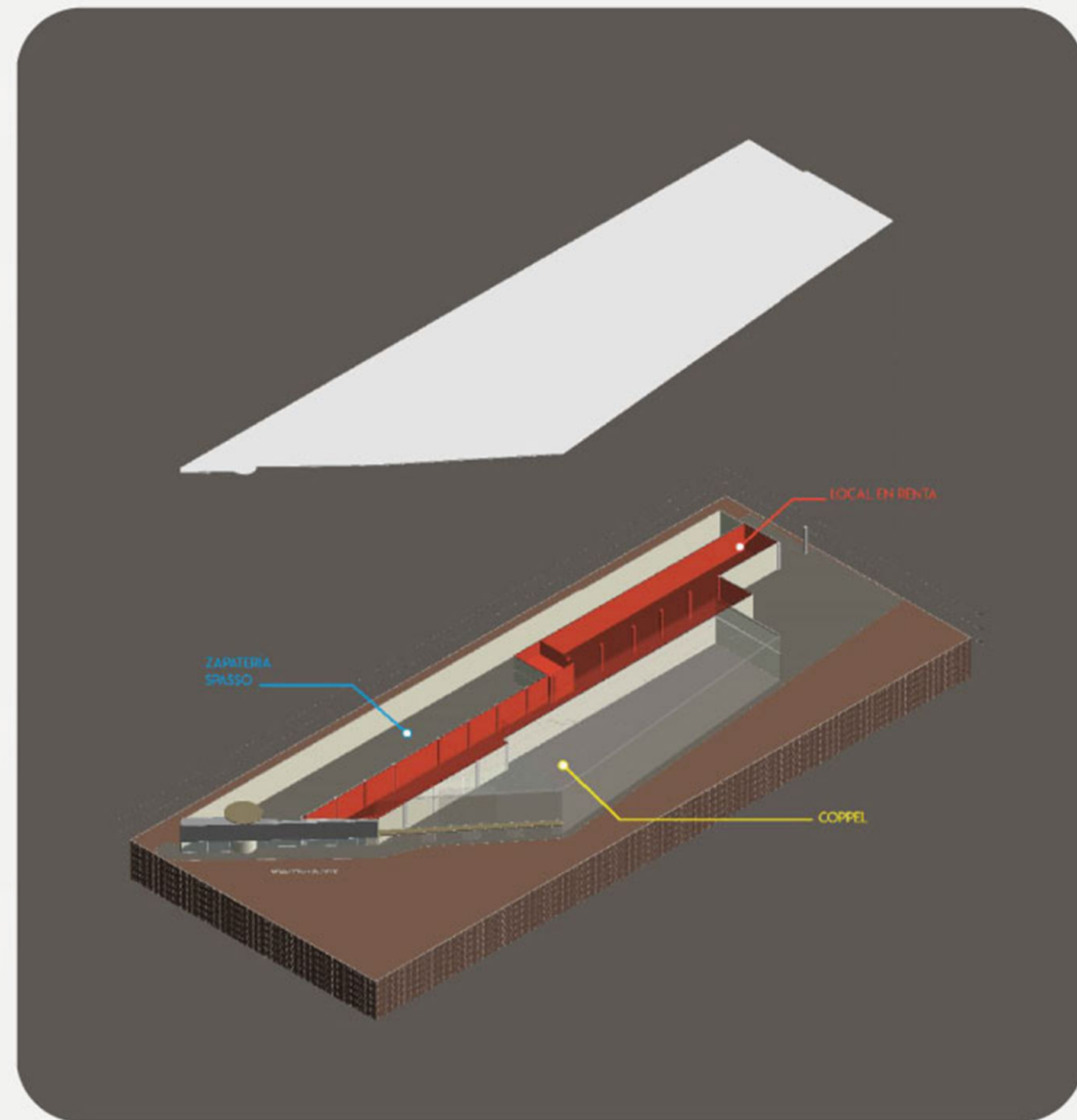
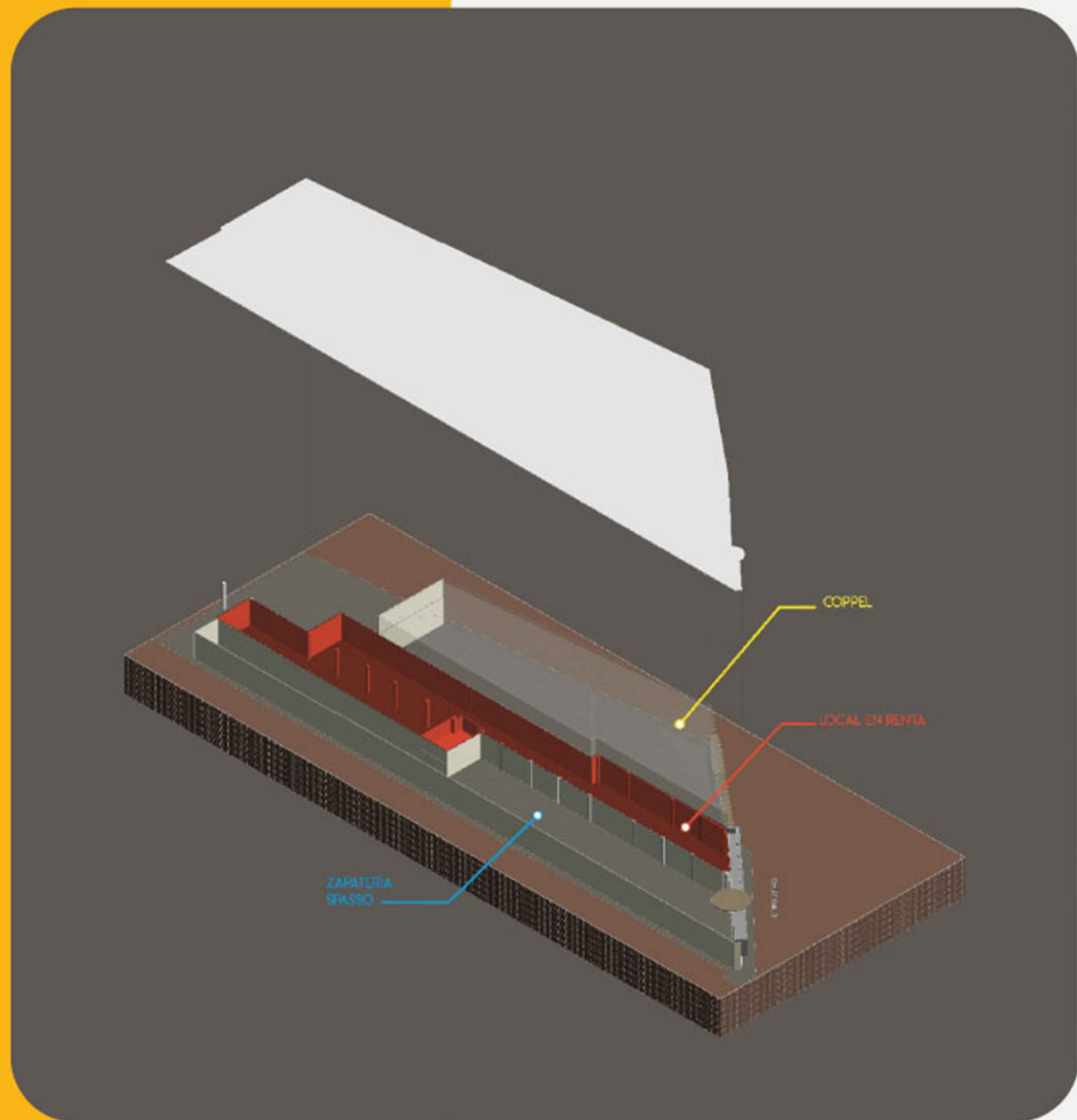
人流量很大

优越的位置
和便捷的
访问



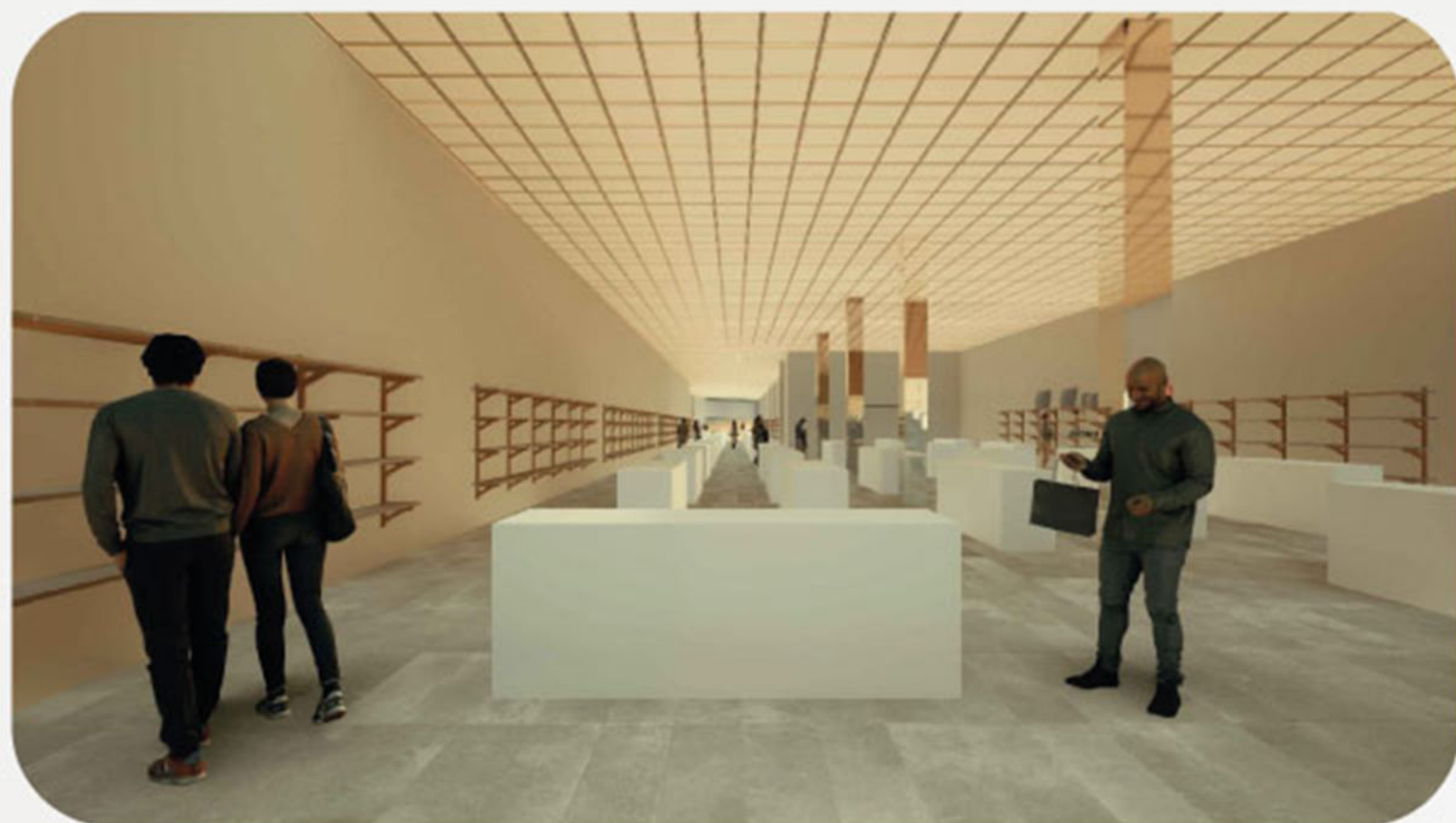


商业广场平面图





设施效果图



托卢卡最佳商业区

适合临床实 验室的理想 选择



距离IMSS第220号区域总医院160米



位于沃尔玛入口前面



人流量大



从主要大街方便进入



直接视线朝向IMSS诊所



付费停车场



附近有餐厅、市场和商店



正面可容纳大型广告



提供屋顶空间租赁，以安装太阳能电池板



与业主直接交流

一个巨大的商机

激发你的 销售潜力

联系我们

我们将非常荣幸为您提供服务



55 2561 7280



omondra@gmail.com



meishy.com/localenrenta-cn



奥斯卡·蒙德拉贡